

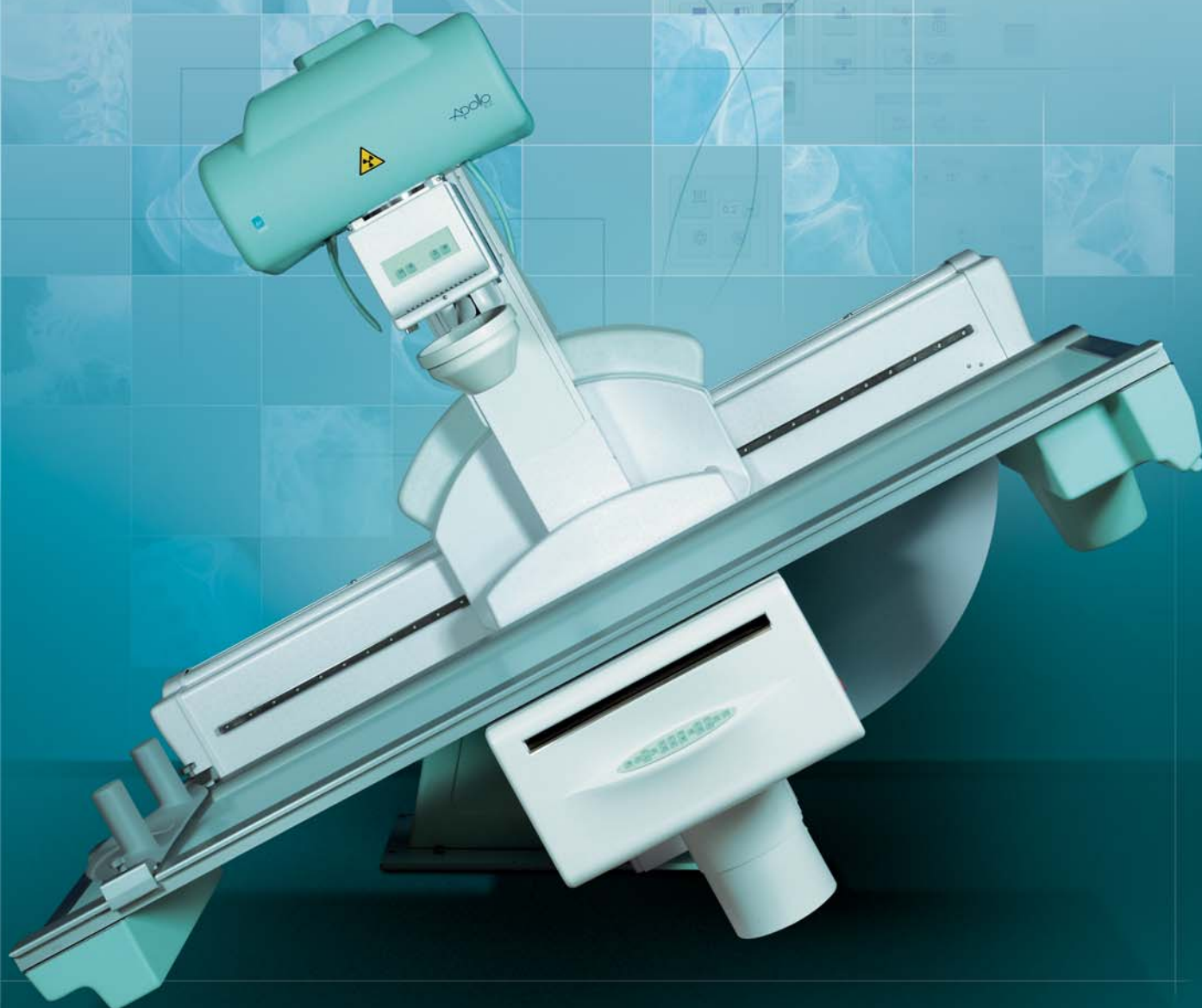


VILLA
SISTEMI
MEDICALI

MEDICAL
IMAGING

Apollo EZ

Sistema RF Telecomandato 90/30

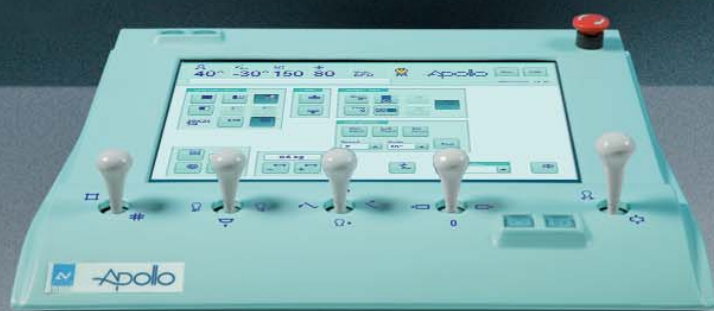


La soluzione “Easy” nella vostra Sala Telecomandata

Nato dall'esperienza di migliaia di tavoli telecomandati realizzati da Villa Sistemi Medicali e distribuiti in tutto il mondo, l'Apollo EZ rappresenta l'approccio “Easy” alla sala radiografica/fluoroscopica, per offrire una soluzione compatta ed economica in grado di soddisfare tutte le esigenze dell'imaging radiologico.

- Ribaltamento da -30° a $+90^{\circ}$
- DFF variabile fino a 150cm o 180cm, a seconda della versione
- Movimento piano porta-paziente a 2 vie o 4 vie
- Portata massima paziente fino a 200kg, senza limitazioni di movimento
- Piano porta-paziente in laminato plastico o fibra di carbonio
- Ridotta altezza da terra: solo 83 cm
- Disponibile anche in versione DRF con flat panel dinamico
- Console di comando touch screen
- Ingombro ridotto



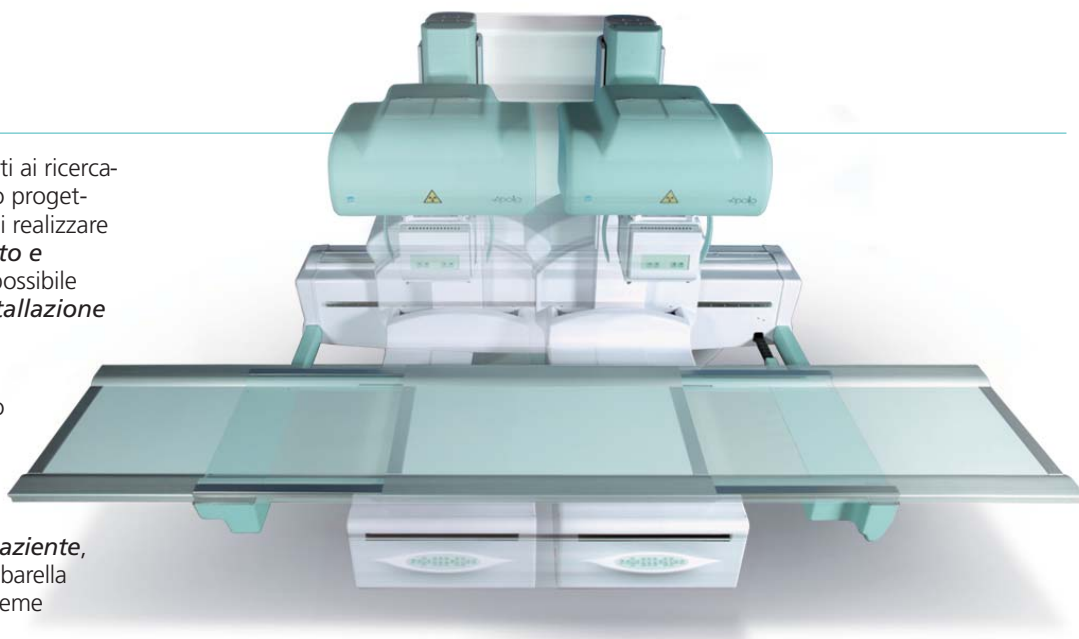


Una serie di funzionalità appositamente sviluppate per massimizzare l'efficienza della vostra sala radiografica

Compatto

Uno degli input principali affidati ai ricercatori ed agli ingegneri che hanno progettato l'Apollo EZ è stato quello di realizzare un sistema il più possibile **ridotto e compatto**, per superare il più possibile **restrizioni e limitazioni d'installazione** anche negli spazi più ristretti.

Per questo motivo, Apollo EZ è disponibile sia con il movimento del tavolo porta-paziente a 2 vie per la **massima compattezza**, sia con il movimento a 4 vie per offrire la **massima capacità di esplorazione del paziente**, combinando il movimento della barella con quello longitudinale dell'insieme tubo/seriografo.



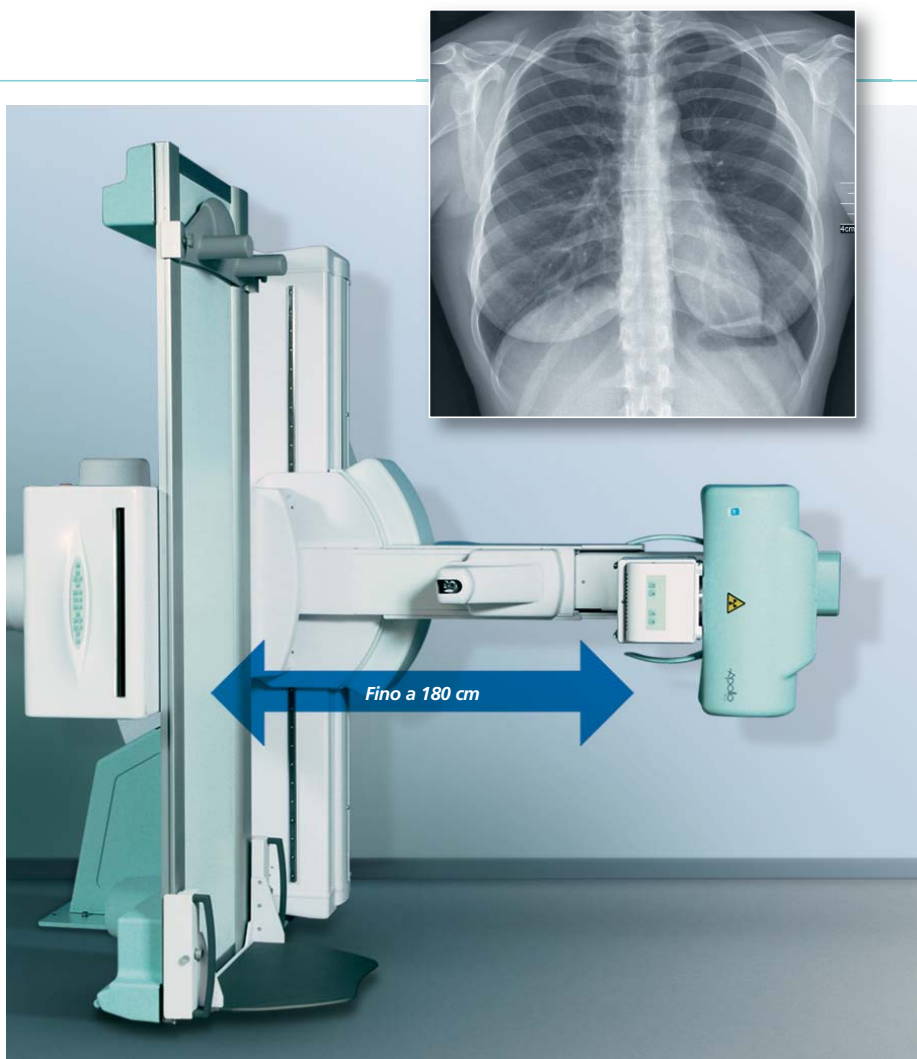
Versatile

I movimenti rapidi e simultanei riducono drasticamente il tempo di posizionamento del paziente ed **aumentano il flusso di lavoro**, con il beneficio aggiuntivo del **comfort del paziente**. I movimenti principali possono fare affidamento su un **controllo progressivo della velocità**, che combina **accuratezza** per le piccole regolazioni e **rapidità** per i movimenti ampi.

Sulle versioni analogiche, *l'efficiente seriografo*, disponibile con **divisione in linea o in croce**, può adattarsi praticamente a qualunque esigenza applicativa, mentre il meccanismo di **inserimento e disinserimento automatico della cassetta**, eseguibile con **una sola mano**, garantisce la rapidità massima per questa frequente operazione.

La **griglia retrattile**, disponibile su tutte le versioni di Apollo EZ, costituisce un altro elemento chiave per garantire la versatilità superiore della macchina; grazie a questa caratteristica, l'operatore **non è mai costretto a rimuovere manualmente la griglia**, nemmeno negli esami dove questa non è richiesta.

Infine, sull'Apollo EZ *l'ampia distanza focale* può giungere **fino a 180cm**, permettendo di ottenere immagini del torace confrontabili con quelle acquisite su un teleradiografo, consentendo un utilizzo ottimale della sala telecomandata anche per esami di routine.



Innovativo

L'Apollo EZ è stato progettato utilizzando **le tecnologie più avanzate e sofisticate**, con l'obiettivo di offrire ai nostri utilizzatori un sistema non solo basato sulla capacità di imaging sviluppata sulle nostre unità Apollo, ma anche integrato con gli **ultimi progressi in termini di interfaccia Uomo-Macchina**.

In particolare, la nuova console costituita da un **ampio schermo touch screen da 12"** facilita sensibilmente l'utilizzo del sistema: i suoi comandi immediatamente accessibili offrono la massima efficienza ed assicurano un flusso di lavoro ottimale.

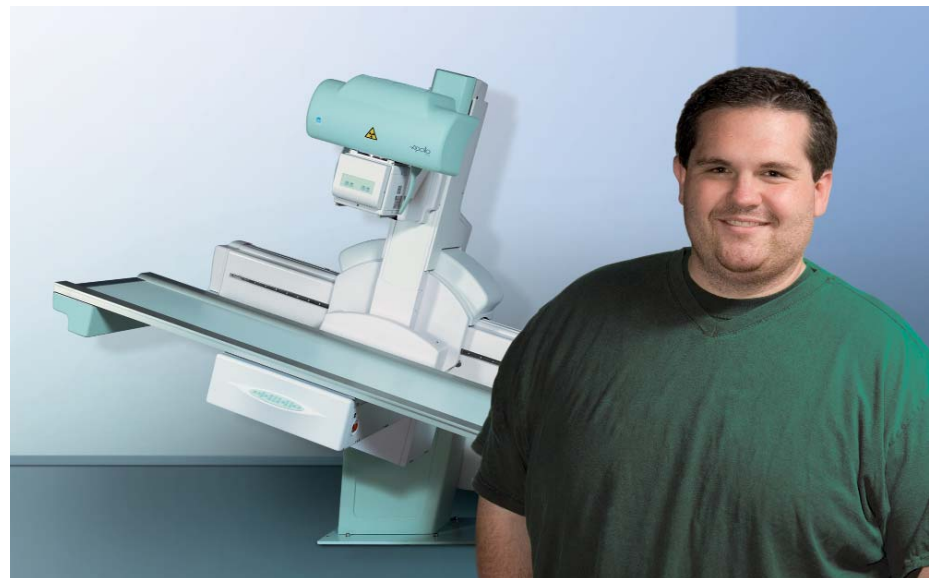
Oltre ai comandi disponibili sulla console Touch Screen, tutti i movimenti del tavolo possono essere attivati anche attraverso la **tastiera a bordo tavolo** per aumentare l'efficienza durante la fase di posizionamento del paziente.



Affidabile

L'Apollo EZ è interamente **progettato e realizzato** nella nostra sede in Italia, facendo leva sulle nostre **riconosciute competenze** nella realizzazione di tavoli telecomandati e seguendo **processi produttivi conformi agli Standard Europei**, per garantire un **eccellente rapporto prezzo/prestazioni**.

Le prestazioni dell'Apollo EZ sono quindi assicurate per un lungo periodo anche quando la macchina è utilizzata **negli ambienti più esigenti, così come per le operazioni con pazienti bariatrici**, grazie alla sua capacità di reggere carichi fino a 200kg senza limitazioni nei movimenti.



Sicuro

Sin dalla progettazione nei nostri laboratori di ricerca e sviluppo, Apollo EZ è stato sviluppato con un **alto livello di caratteristiche di sicurezza intrinseche**, per la totale tranquillità degli operatori e dei pazienti durante le operazioni quotidiane. Noi rivolgiamo sempre un'attenzione speciale alla **riduzione della dose radiante impartita al paziente**, impiegando molteplici accorgimenti, come la distanza ridotta tra paziente e pellicola, la collimazione automatica, l'impostazione completamente automatica dei parametri sia in modalità fluoroscopica che espositiva. In aggiunta, con l'obiettivo di assicurare il più alto livello di sicurezza, uno **specifico dispositivo anti-collisione** blocca il movimento in caso di contatto con oggetti estranei durante il movimento di ribaltamento verticale.



Un'ampia scelta di versioni e configurazioni per soddisfare le esigenze di qualunque utilizzatore

Apollo EZ

Anche nella sua configurazione "entry-level" con catena televisiva analogica, Apollo EZ offre **tutti i benefici** principali tipici di un sistema moderno e sofisticato, per consentire a qualunque utilizzatore di ottenere il massimo dalla propria sala RF.

Un'ampia gamma di tubi e di generatori permette una **completa personalizzazione del sistema** secondo le aspettative dell'utilizzatore, mentre la sua struttura meccanica altamente performante rende possibile un'**ampia varietà di studi radiografici** così come di **procedure fluoroscopiche**.

Con lo scopo di aumentare sensibilmente la risoluzione degli studi dinamici in fluoroscopia, sono disponibili nel nostro catalogo catene televisive ad alta risoluzione 1K x 1K.



Apollo EZ con sistemi Diva

Nel caso in cui si vogliono combinare le prestazioni dell'Apollo EZ con i vantaggi dell'imaging digitale, una possibile soluzione è rappresentata dai nostri sistemi di acquisizione basati su intensificatori di Brillanza: Diva-D e Diva-HDE. Essi presentano una camera 1K x 1K a 12 bit e possono raggiungere una velocità di acquisizione in fluoroscopia fino a 25 frame al secondo. Con i sistemi Diva l'intera catena di imaging, dai parametri espositivi agli algoritmi di elaborazione dell'immagine, è automaticamente ottimizzata grazie ai programmi anatomici. È assicurata inoltre la completa connettività Dicom per una integrazione totale nella vostra rete PACS, poiché Diva-D e Diva-HDE supportano le principali classi Dicom 3: grazie alla classe "Print" è possibile inviare le immagini alle stampanti del dipartimento, la classe "Store" permette la connessione con stazioni per la revisione dell'immagine, la classe "Worklist" completa l'integrazione con il sistema HIS/RIS garantendo il trasferimento diretto dei dati del paziente al sistema di acquisizione. Un masterizzatore CD/DVD opzionale può essere fornito con i sistemi Diva per consentire il backup delle immagini direttamente dalla console del sistema.



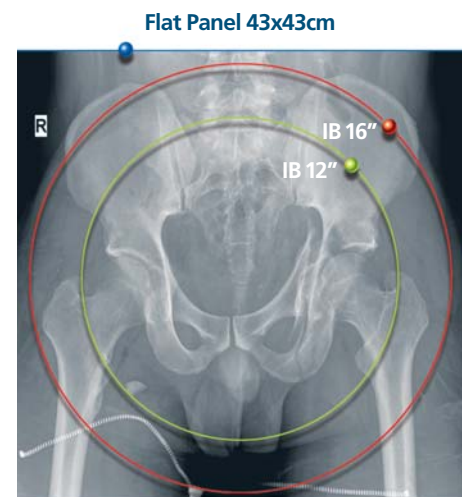
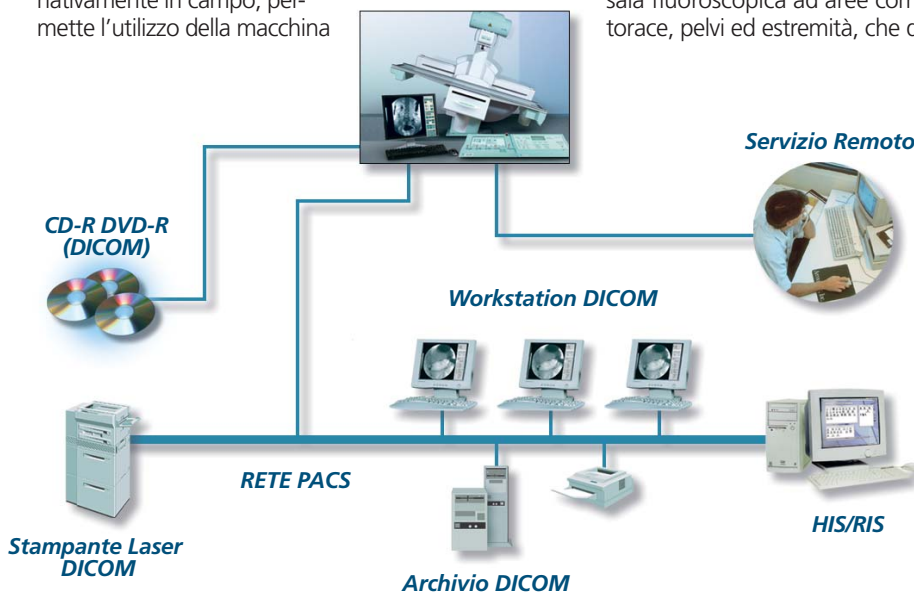


Apollo EZ DRF

Apollo EZ, nella sua versione DRF, è l'innovativo sistema per una sala RF digitale che combina la **flessibilità dei tavoli telecomandati** con la **qualità dell'immagine** e la **velocità** del nuovo **sensore Flat Panel dinamico**. Secondo il carico di lavoro e le specificità dell'esame, è possibile **passare istantaneamente** da studi radiografici generici a grandi quantità di esami del torace, esami scheletrici in caso di traumi, o studi dinamici contrastografici come le indagini gastro-intestinali, urologiche e vascolari. La presenza simultanea nel sistema di due griglie, che entrano alternativamente in campo, permette l'utilizzo della macchina

ad ogni possibile valore della DFF senza agire direttamente su esse, poiché la funzione **innovativa AGS (Auto Grid Selection)** seleziona automaticamente la griglia appropriata secondo il programma anatomico scelto. L'ampia superficie attiva di 43x43cm è adeguata per l'indagine di qualunque regione anatomica e garantisce quasi il 50% in più di copertura rispetto ad un Intensificatore di Brillanza da 16". La combinazione di un' **ampia capacità di esplorazione del paziente** con un' **elevata risoluzione dell'immagine** estende l'applicazione della sala fluoroscopica ad aree come torace, pelvi ed estremità, che diffi-

cilmente potrebbero essere trattate con sistemi basati sui convenzionali intensificatori di brillantezza. Grazie alla tecnologia Flat Panel, le immagini sono visualizzate istantaneamente sulla console integrata e, con la sua **completa connettività DICOM**, Apollo EZ DRF è integrato direttamente nelle reti PACS, realizzando una sala RF completamente integrata capace di **garantire il massimo flusso di lavoro**. Una tale efficiente integrazione tra Apollo EZ DRF e il resto della rete assicura che l'intera catena di imaging lavori alla massima efficienza, consentendo all'operatore di concentrarsi principalmente sul paziente, anziché sull'apparecchiatura.



Studio delle estremità



Lo studio delle estremità è reso particolarmente facile sull'Apollo EZ grazie alla sua immediata accessibilità. Nel caso in cui l'esame richieda il posizionamento della macchina a 90°, la pedana porta-paziente collocata molto vicino al pavimento garantisce un accesso semplice per qualunque paziente.

Studio del cranio



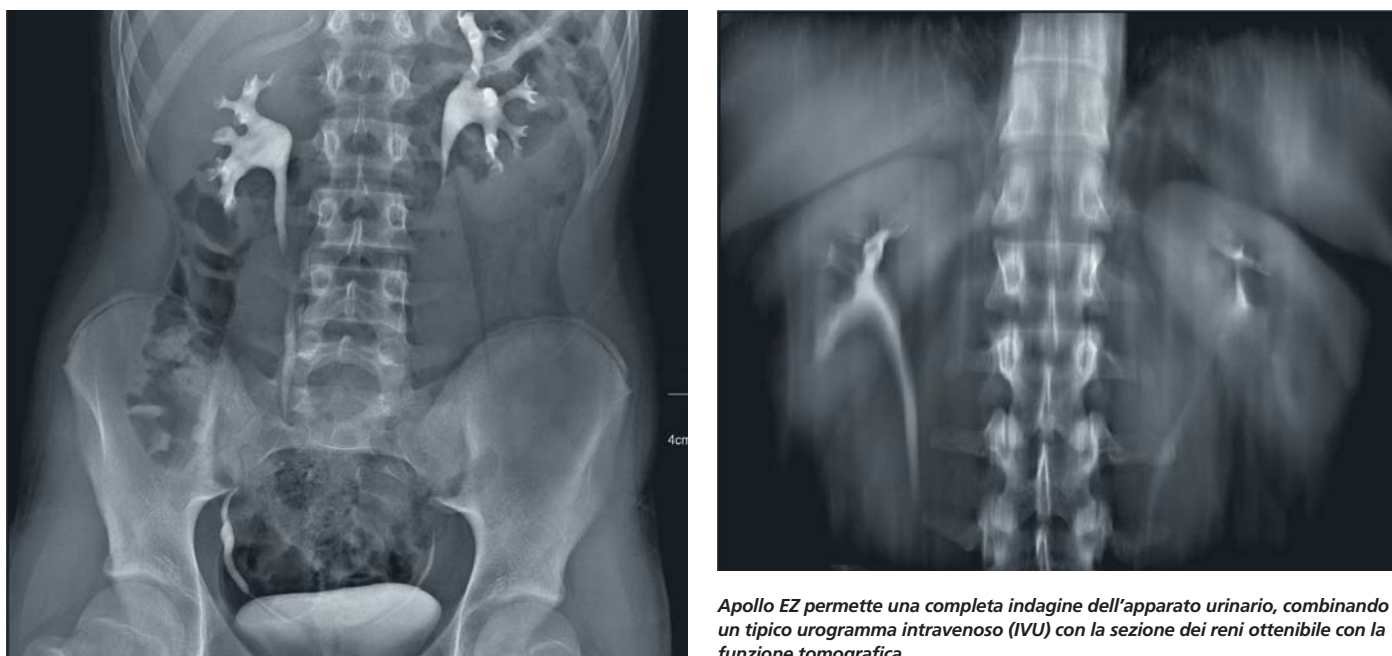
L'esposizione del cranio può essere facilmente ottenuta sull'Apollo EZ, in entrambe le viste Latero-Laterali e Antero-Posteriori, consentendo la visibilità dei seni, delle ossa facciali e delle arcate.

Vista artroscopica



In seguito all'iniezione di un mezzo di contrasto nella regione di interesse, Apollo EZ può essere utilizzato per l'analisi delle patologie delle articolazioni.

Studio dell'apparato urinario

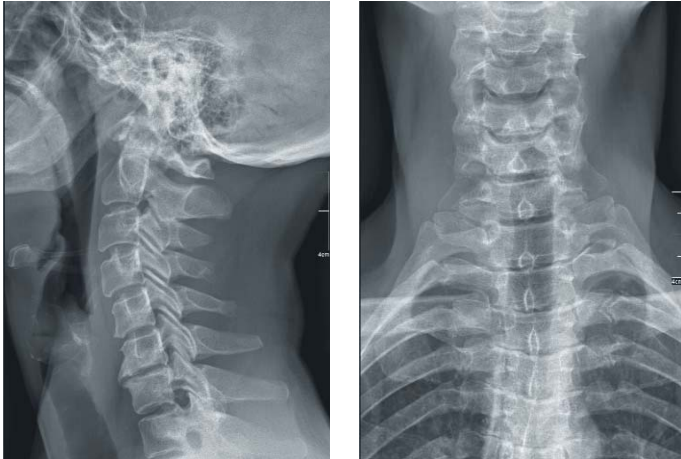


Apollo EZ permette una completa indagine dell'apparato urinario, combinando un tipico urogramma intravenoso (IVU) con la sezione dei reni ottenibile con la funzione tomografica.

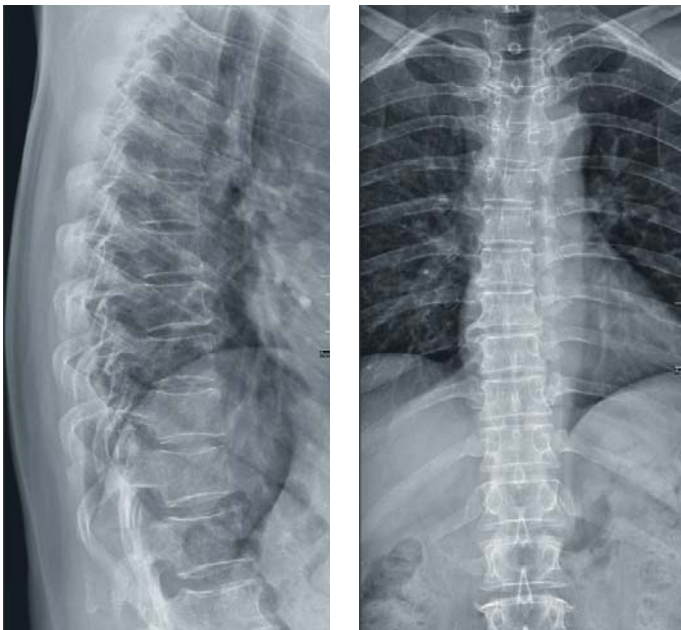
una flessibilità superiore

Studio di segmenti della spina dorsale

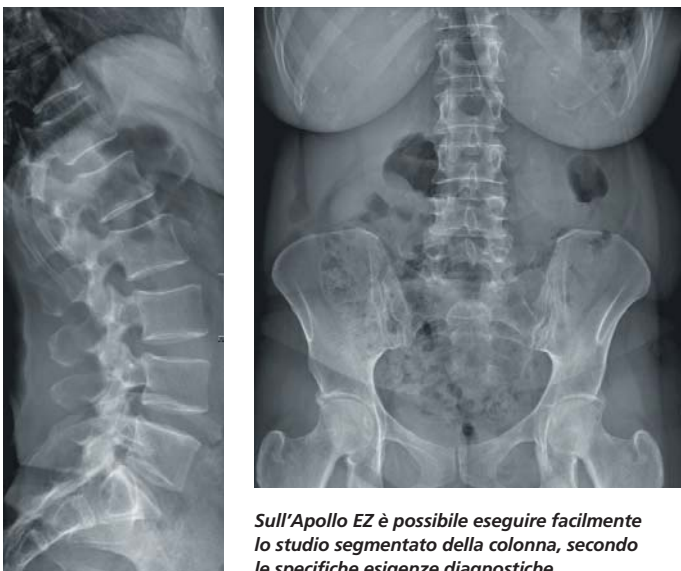
Studio delle vertebre cervicali



Studio delle vertebre toraciche



Studio delle vertebre lombari



Sull'Apollo EZ è possibile eseguire facilmente lo studio segmentato della colonna, secondo le specifiche esigenze diagnostiche.

Vista della colonna vertebrale in toto



Grazie alla funzione "Stitching", disponibile in opzione sulla versione DRF, è possibile ricostruire facilmente l'intera colonna, producendo una singola immagine senza distorsioni.

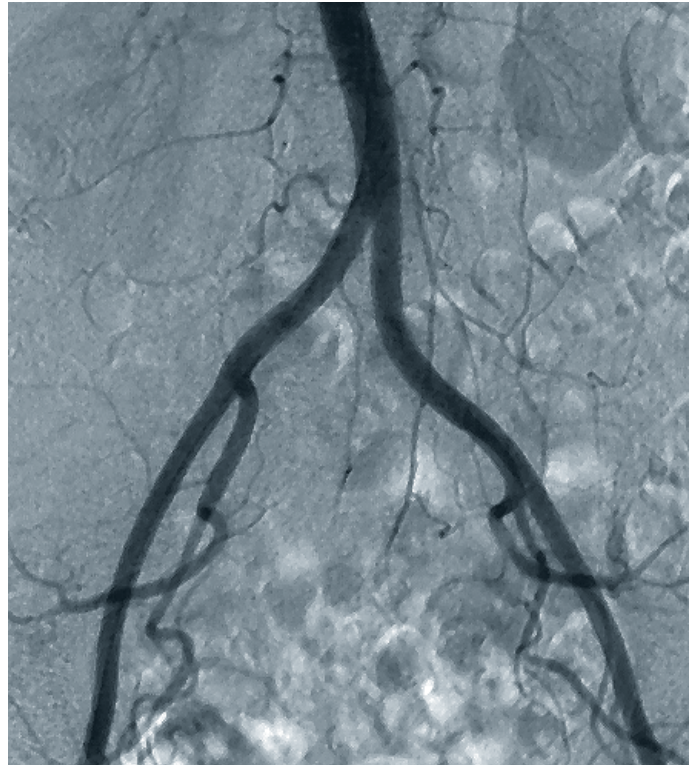
Fluoroscopia del tratto gastro-intestinale inferiore



Apollo EZ permette di eseguire lo studio del tratto gastro-intestinale inferiore attraverso un clima opaco. In particolare, nella versione DRF l'ampia superficie attiva del sensore rende possibile visualizzare regioni anatomiche più grandi senza riposizionare il paziente.



Angiografia



Gli studi angiografici possono essere facilmente eseguiti sull'Apollo EZ. Nella versione DRF, così come sulla versione con Diva-HDE, è disponibile l'Angiografia Digitale a Sottrazione (DSA) come pacchetto opzionale e trae beneficio dall'ampia capacità di esplorazione del paziente senza riposizionamento longitudinale.

Flebografia

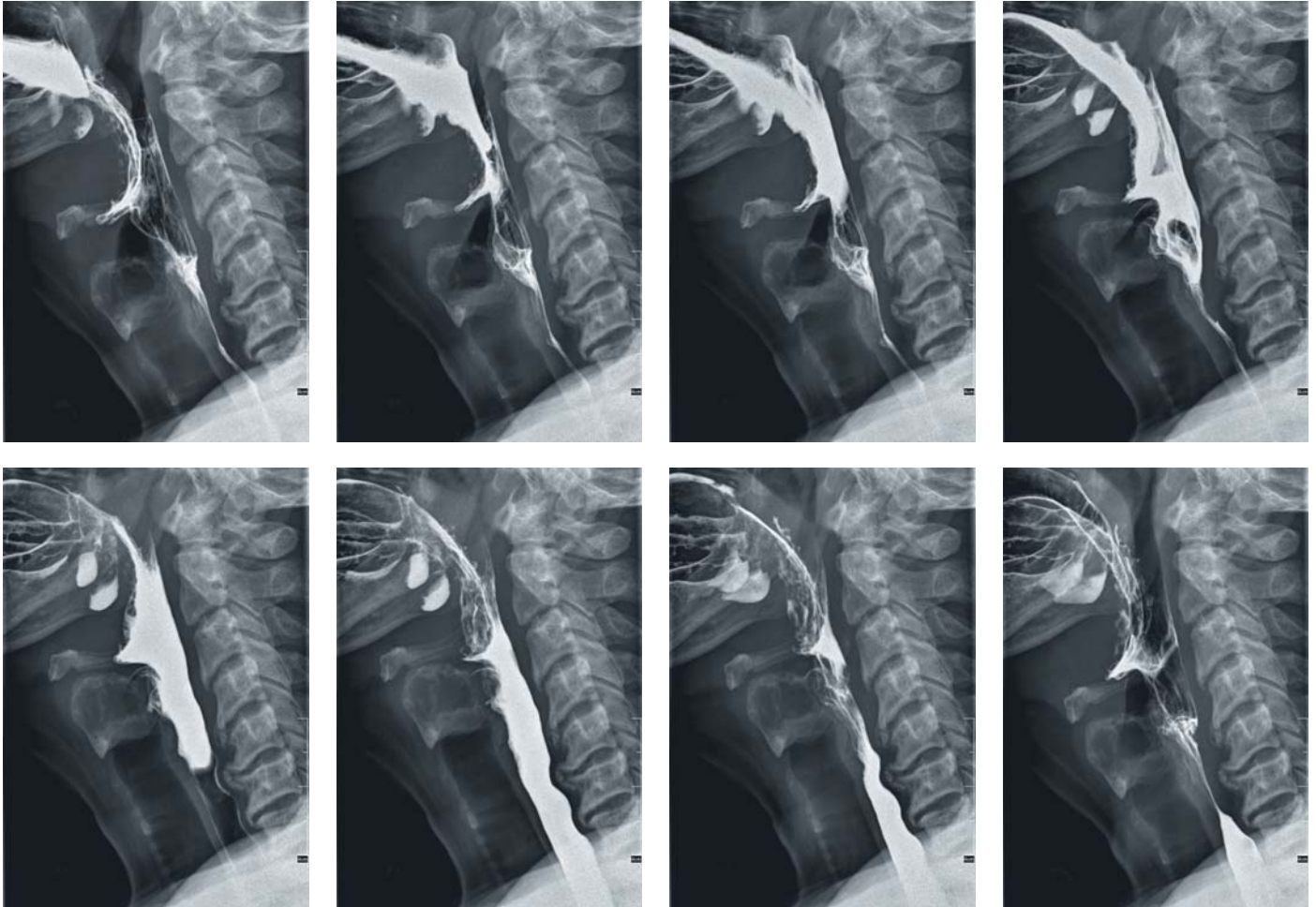


In seguito all'iniezione di un mezzo di contrasto attraverso il catetere, grazie ai precisi ed accurati movimenti dell'Apollo EZ l'utilizzatore può condurre uno studio completo del sistema vascolare sull'area sottoposta all'analisi.

ottenibili con facili procedure

Studio e valutazione radiografica della funzionalità esofagea

Proiezione Latero-Laterale



Proiezione Latero-Laterale: lo studio dinamico della parte superiore dell'apparato digerente è eseguito mentre il paziente ingerisce un mezzo di contrasto.

Proiezione Antero-Posteriore



Proiezione Antero-Posteriore: la proiezione Latero-Laterale precedente è tipicamente integrata con lo stesso studio in vista frontale.

Villa Sistemi Medicali una grande esperienza al servizio del Cliente



Competenza negli impianti radiologici

Villa Sistemi Medicali, attraverso i suoi specialisti, fornisce suggerimenti qualificati per la realizzazione di nuovi impianti radiologici, la predisposizione delle sale ed il posizionamento delle apparecchiature.

Una vasta gamma di apparecchiature

Villa Sistemi Medicali è tra i maggiori costruttori Europei di sistemi radiologici ed offre una vasta gamma di prodotti, tra i quali:

- Sistemi di radiologia digitale e angiografia
- Tavoli telecomandati
- Tavoli ribaltabili convenzionali
- Tavoli per radiografia generale
- Teleradiografi
- Apparecchi portatili da corsia
- Archi a C per sala operatoria
- Generatori HF
- Apparecchi dentali: endorali, panoramici e 3D

Il Servizio Assistenza: una priorità

Una rete di tecnici altamente qualificati e specializzati garantisce interventi efficienti ed affidabili alle apparecchiature Villa Sistemi Medicali ovunque installate nel mondo. Piani di Manutenzione preventiva e Contratti di Assistenza vengono studiati su misura per rispondere ad ogni esigenza della clientela.

Il Servizio logistico: una presenza capillare

Ricambi, accessori e materiali di consumo sono inviati giornalmente da Villa Sistemi Medicali ai propri clienti ovunque nel mondo.